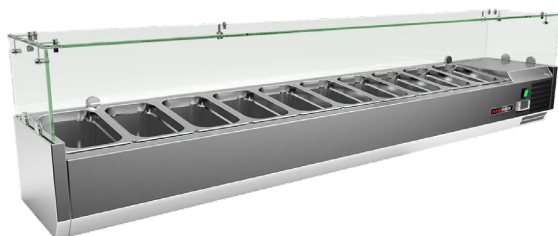


Kühlvitrine Theke 10 x GN 1/4

Modell	SAP -Code	00013361
MCH 4200	Eine Gruppe von Artikeln - Web	Kühl- und Gefriertische



- Material: Edelstahl
- GN / EN -Größe im Gerät [mm]: GN 1/4
- Anzahl der GN / en: 10
- Steuertyp: digital
- Mindestvorrichtungstemperatur [° C]: 2
- Maximale Gerätetemperatur [° C]: 8
- Einheit: rechts
- Automatisches Auftauen: Ja

SAP -Code	00013361	Anzahl der GN / en	10
Netzbreite [MM]	2000	GN / EN -Größe im Gerät [mm]	GN 1/4
Nettentiefe [MM]	335	GN -Gerätetiefe	150
Nettohöhe [MM]	440	Mindestvorrichtungstemperatur [° C]	2
Nettogewicht / kg]	57.00	Maximale Gerätetemperatur [° C]	8
Power Electric [KW]	0.180	Kältemittel	R290
Wird geladen	230 V / 1N - 50 Hz	Kältemittelgewicht [g]	38.00

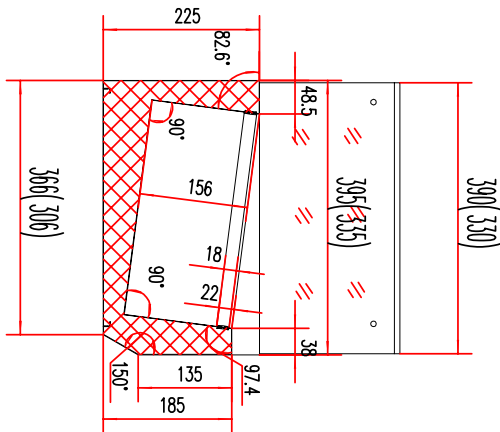
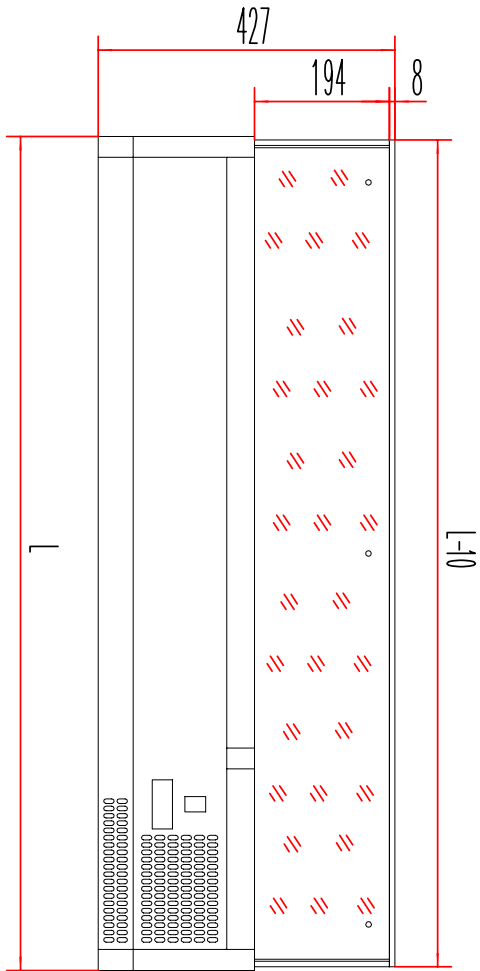
Technisches Datenblatt

Technische Zeichnung



Kühlvitrine Theke 10 x GN 1/4		
Modell	SAP -Code	00013361
MCH 4200	Eine Gruppe von Artikeln - Web	Kühl- und Gefriertische

MCH3120/MCH4120	1200
MCH3140/MCH4140	1400
MCH3150/MCH4150	1500
MCH3160/MCH4160	1600
MCH3180/MCH4180	1800
MCH4200	2000



Kühlvitrine Theke 10 x GN 1/4

Modell	SAP -Code	00013361
MCH 4200	Eine Gruppe von Artikeln - Web	Kühl- und Gefriertische

1. SAP -Code:

00013361

2. Netzbreite [MM]:

2000

3. Nettentiefe [MM]:

335

4. Nettohöhe [MM]:

440

5. Nettogewicht / kg]:

57.00

6. Bruttobreite [MM]:

2090

7. Grobtiefe [MM]:

375

8. Bruttohöhe [MM]:

310

9. Bruttogewicht [kg]:

67.00

10. Gerätetyp:

Elektrisches Gerät

11. Power Electric [KW]:

0.180

12. Wird geladen:

230 V / 1N - 50 Hz

13. Kältemittel:

R290

14. Kühltyp:

statisch

15. Material:

Edelstahl

16. Die Außenfarbe des Geräts:

Edelstahl

17. Weitere Informationen:

GN sind nicht Teil des Geräts

18. Geräteeigenschaften 2:

kühlend

19. GN / EN -Größe im Gerät [mm]:

GN 1/4

20. Anzahl der inneren Teile:

10

21. Anzahl der GN / en:

10

22. GN -Gerätetiefe:

150

23. Pizza -Design:

Ja

24. Einheit:

rechts

25. Steuertyp:

digital

26. Mindestvorrichtungstemperatur [° C]:

2

27. Maximale Gerätetemperatur [° C]:

8

28. Automatisches Auftauen:

Ja

Technisches Datenblatt

technische Parameter



Kühlvitrine Theke 10 x GN 1/4

Modell	SAP -Code	00013361
MCH 4200	Eine Gruppe von Artikeln - Web	Kühl- und Gefriertische

29. Kältemittelgewicht [g]:

38.00

31. Nettovolumen [M3]:

0.295

30. Bruttovolumen [M3]:

0.243

32. Querschnitt der Leiter CU [mm²]:

0,5